



# THERMOCONTROL

**-BOMBAS NEUMÁTICAS Y REPUESTOS-  
TH**



**Delegación Alcora – Oficina Principal**  
Ctra. Castellón – Alcora, Km. 20,  
12110 Alcora  
(Castellón),  
Tel.: +34 964 362 169

**Delegación Onda**  
C/Cantabria nº18,  
Poligono industrial El colador,  
12200 Onda (Castellón),  
Tel: +34 964 707 325 – 607 498 146

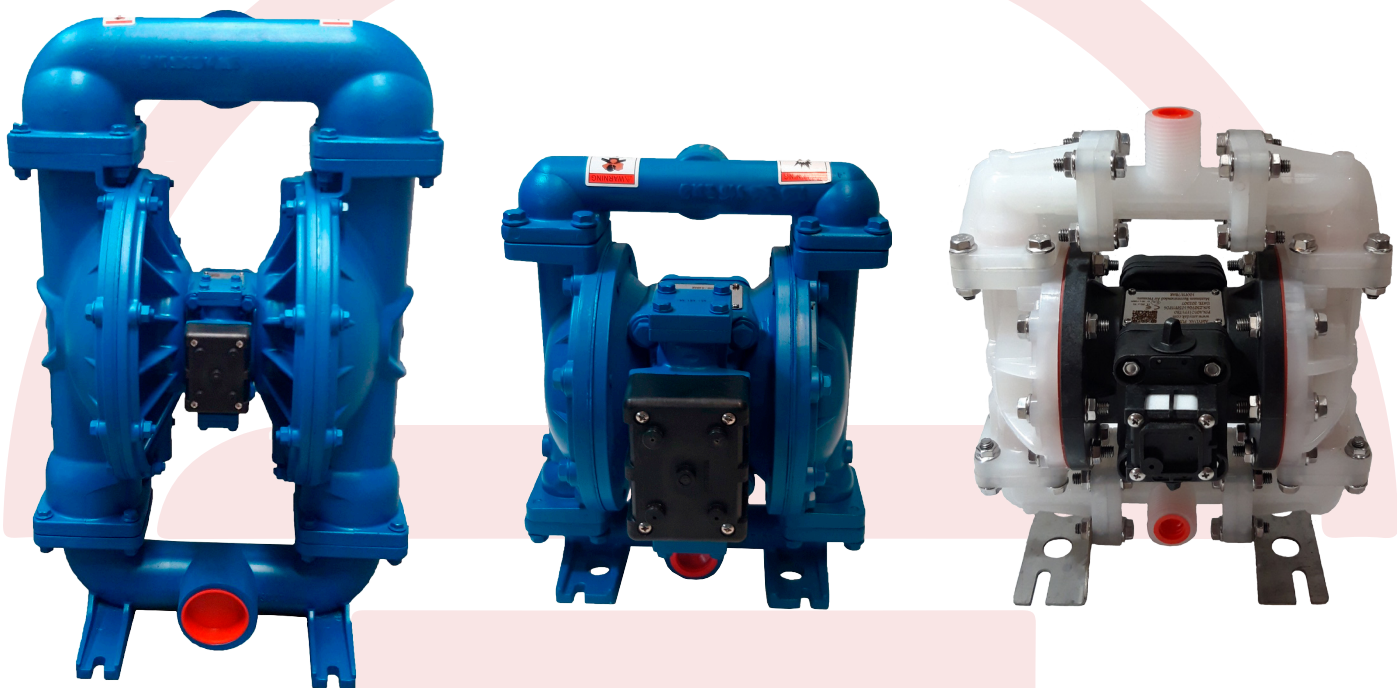
**Delegación Paterna**  
C/ Manyá nº34 Nave 13  
Parque Empresarial Táctica,  
46988 Paterna (Valencia),  
Teléfono +34 961 344 782

**Delegación Algeria**  
Cité Madina el Djadida nº 25,  
Dar El Beida-Wilaya D'Alger  
(Argelia),  
Teléfono +213 21 50 88 85



# THERMOCONTROL

## BOMBAS NEUMÁTICAS TRANSPORTES FLUIDOS TH



CÓDIGO	DESCRIPCIÓN	REFERENCIA
105069	BOMBA NEUMÁTICA THA-1/2 POLIPROPILENO/SANTOPRENO	TIPO S05B2P1TPBS000
102871	BOMBA NEUMÁTICA THA-1 ALUMINIO/NEOPRENO	TIPO S1FB1ANWABS000
105062	BOMBA NEUMÁTICA THA-1,5 ALUMINIO/NEOPRENO	TIPO S15B1ANWABS000
102873	BOMBA NEUMÁTICA THA-2 ALUMINIO/NEOPRENO	TIPO S20B1ANNABS000
103747	BOMBA NEUMÁTICA TH-3 ALUMINIO/NEOPRENO	TIPO S30B1ANNABS000

**Delegación Alcora – Oficina Principal**  
Ctra. Castellón – Alcora, Km. 20,  
12110 Alcora  
(Castellón),  
Tel.: +34 964 362 169

**Delegación Onda**  
C/Cantabria nº18,  
Poligono industrial El colador,  
12200 Onda (Castellón),  
Tel: +34 964 707 325 – 607 498 146

**Delegación Paterna**  
C/ Manyá nº34 Nave 13  
Parque Empresarial Táctica,  
46988 Paterna (Valencia),  
Teléfono +34 961 344 782

**Delegación Algeria**  
Cit  Madina el Djadida n  25,  
Dar El Beida-Wilaya D'Alger  
(Argelia),  
Tel fono +213 21 50 88 85



## REPUESTOS TH

### DIAFRAGMA - Cantidad por bomba x2



CÓDIGO	REFERENCIA	DESCRIPCIÓN
60356	TIPO T286-008-365	NEOPRENO 1" BOMBA THA-1
42863	TIPO T286-099-365	NEOPRENO 1,5" BOMBA THA-1,5
1881	TIPO T286-007-365	NEOPRENO 2" BOMBA THA-2
19574	TIPO T286-098-365	NEOPRENO 3" BOMBA THA-3

CÓDIGO	REFERENCIA	DESCRIPCIÓN
29808	TIPO T286-095-354	SANTOPRENO 1/2" BOMBA THP-1/2

CÓDIGO	REFERENCIA	DESCRIPCIÓN
46314	TIPO T286-007-360	BUNA 2" BOMBA THA-2
106781	TIPO T286-098-360	BUNA 3" BOMBA THA-3

### ASIENTO VÁLVULA - Cantidad por bomba x4

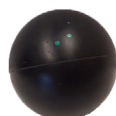
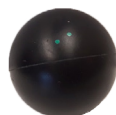


CÓDIGO	REFERENCIA	DESCRIPCIÓN
21860	TIPO T722-099-600	POLIETILENO 1/2" BOMBA THP-1/2
45805	TIPO T722-098-550	POLIETILENO 1" BOMBA THP-1
81219	TIPO T722-091-550	POLIETILENO 1,5" BOMBA THP-1,5

CÓDIGO	REFERENCIA	DESCRIPCIÓN
28064	TIPO T722-040-365	NEOPRENO 2" BOMBA THA-2
29086	TIPO T722-090-365	NEOPRENO 3" BOMBA THA-3

CÓDIGO	REFERENCIA	DESCRIPCIÓN
106795	TIPO T722-040-360	BUNA 2" BOMBA THA-2
106796	TIPO T722-090-360	BUNA 3" BOMBA THA-3

### VÁLVULA BOLA - Cantidad por bomba x4



CÓDIGO	REFERENCIA	DESCRIPCIÓN
36260	TIPO T050-028-365	NEOPRENO 1" BOMBA THA-1
22542	TIPO T050-005-365	NEOPRENO 1,5" BOMBA THA-1,5
15148	TIPO T050-017-365	NEOPRENO 2" BOMBA THA-2
51883	TIPO T050-014-365	NEOPRENO 3" BOMBA THA-3

CÓDIGO	REFERENCIA	DESCRIPCIÓN
21861	TIPO T050-027-354	SANTOPRENO 1/2" BOMBA THP-1/2

CÓDIGO	REFERENCIA	DESCRIPCIÓN
28901	TIPO T050-017-360	BUNA 2" BOMBA THA-2
37890	TIPO T050-014-360	BUNA 3" BOMBA THA-3

**Delegación Alcora – Oficina Principal**  
Ctra. Castellón – Alcora, Km. 20,  
12110 Alcora  
(Castellón),  
Tel.: +34 964 362 169

**Delegación Onda**  
C/Cantabria nº18,  
Polígono industrial El colador,  
12200 Onda (Castellón),  
Tel: +34 964 707 325 – 607 498 146

**Delegación Paterna**  
C/ Manyá nº34 Nave 13  
Parque Empresarial Táctica,  
46988 Paterna (Valencia),  
Teléfono +34 961 344 782

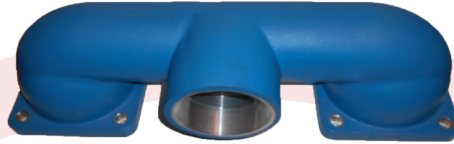
**Delegación Algeria**  
Cité Madina el Djadida nº 25,  
Dar El Beida-Wilaya D'Alger  
(Argelia),  
Teléfono +213 21 50 88 85



# THERMOCONTROL

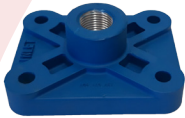
## REPUESTOS TH

### COLECTOR SUPERIOR



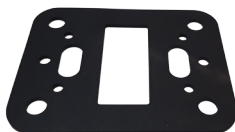
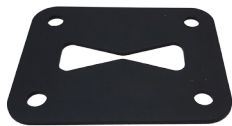
CÓDIGO	REFERENCIA	DESCRIPCIÓN
105199	TIPO T518-152-156	ALUMINIO 1,5" BOMBA THA-1,5
33333	TIPO T518-146-156E	ALUMINIO 2" BOMBA THA-2
29085	TIPO T518-144-156	ALUMINIO 3" BOMBA THA-3

### CONJUNTOS



CÓDIGO	REFERENCIA	DESCRIPCIÓN
105089	TIPO T165-118-157	TAPA ENTRADA AIRE BOMBA THA-1 THA-2 THA-3 TIPO S1F S20 S30
59251	TIPO T031-173-000	DISTRIBUIDOR COMPLETO BOMBA THA-1 THA-2 THA-3 TIPO S1F S20 S30
42867	TIPO T095-110-000	VÁLVULA PILOTO BOMBA THA-1 THA-2 THA-3 TIPO S1F S20 S30

### JUNTAS



CÓDIGO	REFERENCIA	DESCRIPCIÓN
71823	TIPO T360-114-360	JUNTA BOMBA TH-1 TH-2 TH-3 TIPO S1F S20 S30
42868	TIPO T360-093-360	JUNTA DISTRIBUIDOR AIRE BOMBA TH-1 TH-2 TH-3 TIPO S15 S20 S30
34278	TIPO T360-104-379	JUNTA ENTRADA AIRE BOMBA TH-1 TH-2 TH-3 TIPO S15 S20 S30

### EJE DIAFRAGMA



CÓDIGO	REFERENCIA	DESCRIPCIÓN
46318	TIPO T685-040-120	EJE DIAFRAGMA BOMBA THA-1 THA-2 THA-3 TIPO S1F S20 S30

**Delegación Alcora – Oficina Principal**  
Ctra. Castellón – Alcora, Km. 20,  
12110 Alcora  
(Castellón),  
Tel.: +34 964 362 169

**Delegación Onda**  
C/Cantabria nº18,  
Poligono industrial El colador,  
12200 Onda (Castellón),  
Tel: +34 964 707 325 – 607 498 146

**Delegación Paterna**  
C/ Manyá nº34 Nave 13  
Parque Empresarial Táctica,  
46988 Paterna (Valencia),  
Teléfono +34 961 344 782

**Delegación Algeria**  
Cit  Madina el Djadida n  25,  
Dar El Beida-Wilaya D'Alger  
(Argelia),  
Tel fono +213 21 50 88 85